



上海对外经贸大学
SHANGHAI UNIVERSITY OF INTERNATIONAL BUSINESS AND ECONOMICS

研究生复试操作手册

—
信息技术中心

2021.3

面试前准备

√ 下载安装中目客户端软件

→ 电脑（Windows、Mac）、手机和平板（Android、iOS）均可

√ 获取中目会议信息

→ 会议号（8-10位数字）、参会密码

→ 会议时间由报考院系通知

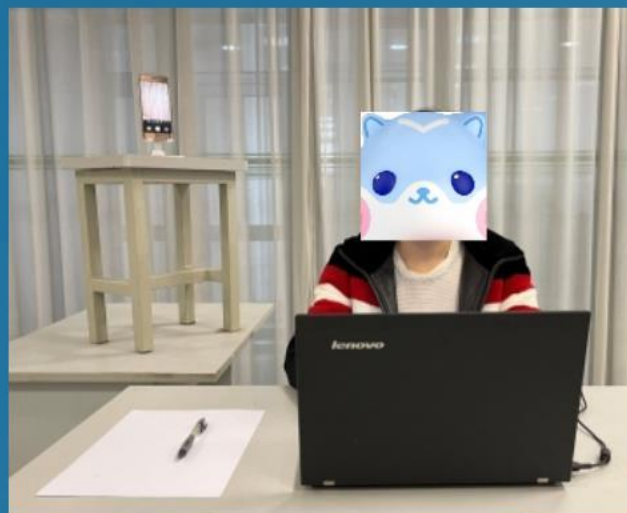
√ 设备要求

→ 用于面试的设备（主机位）：原则上请用笔记本电脑或台式机（带有摄像头及麦克风）。

→ 用于监控面试环境的设备（副机位）：手机、平板电脑（带有摄像头及麦克风）

√ 机位要求

用于面试的设备置于
考生**正前方**



用于监控面试环境的设备从考生**后方成45°拍摄**（面试所处环境边界完全呈现在画面中）



√ 环境要求

(1) 独立房间，灯光明亮，安静，不逆光。

(2) 为保证面试不被其他因素所干扰，并尽可能达到最大限度的公正公平，请选择相对安静的独立角落架设面试设备，确保摄像头能够清晰拍摄到所处环境的边界，以证明在该环境中仅有面试者本人而无其他人参与。

√ 网络要求

能满足面试要求的良好网络，原则上作为面试设备的笔记本电脑或台式机须使用**有线宽带（2 Mbps）**。

中目客户端下载

扫码下载



下载地址<https://www.zomo.com.cn/download/>

根据自己的设备选择进行下载

中目会议客户端

当您开始或加入自己的第一个中目会议时，网页浏览器客户端将自动下载，还可在这里进行手动下载。



Mac、iOS (iPad , iPhone) 扫码或通过连接进入App Store直接下载



中目

加入会议

会议ID或个人链接名称

111-1111-1111

准考证 姓名-主机位

在以后的会议中使用当前名字

不自动连接语音

保持摄像头关闭

加入会议 取消

中目

加入会议

111-1111-1111

您的姓名

准考证 姓名-副机位

在以后的会议中使用当前名字

不自动连接语音

保持摄像头关闭

加入会议 取消

进入中目会议（2台设备）

PC端入会



进入中目（2台设备）

移动端入会

手机作为辅助机位无需连接音频，
否则会有回音和啸叫





!

设置

- 常规
- 视频
- 音频**
- 共享屏幕
- 虚拟背景
- 录制
- 统计信息
- 键盘快捷键
- 辅助功能

扬声器

检测扬声器 扬声器 (Realtek High Definition ...)

输出等级: _____

音量: <-----|----->

麦克风

检测麦克风 麦克风 (2- TAKSTAR BM-621USB...)

输入等级: _____

音量: <-----|----->

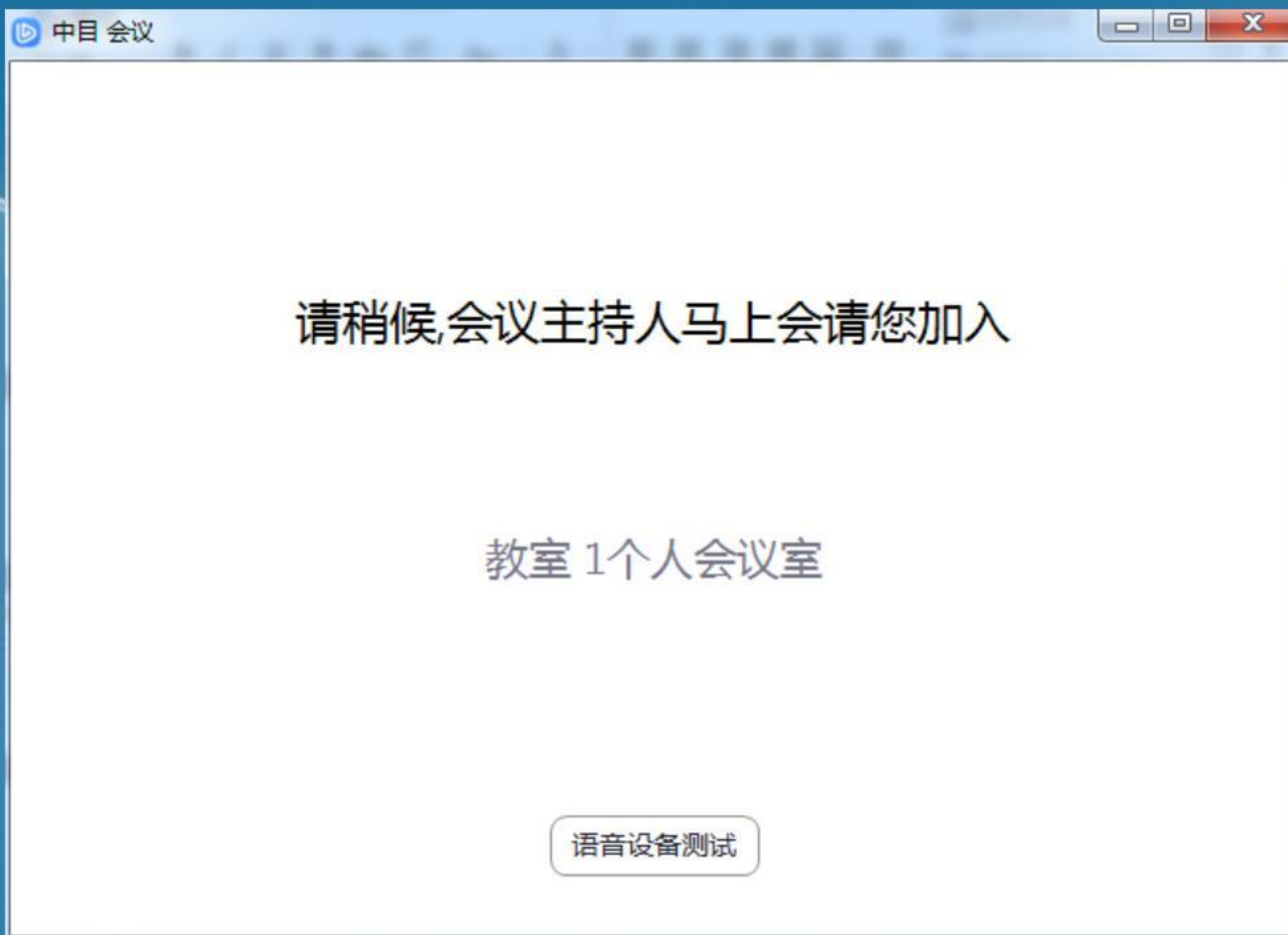
自动调整音量

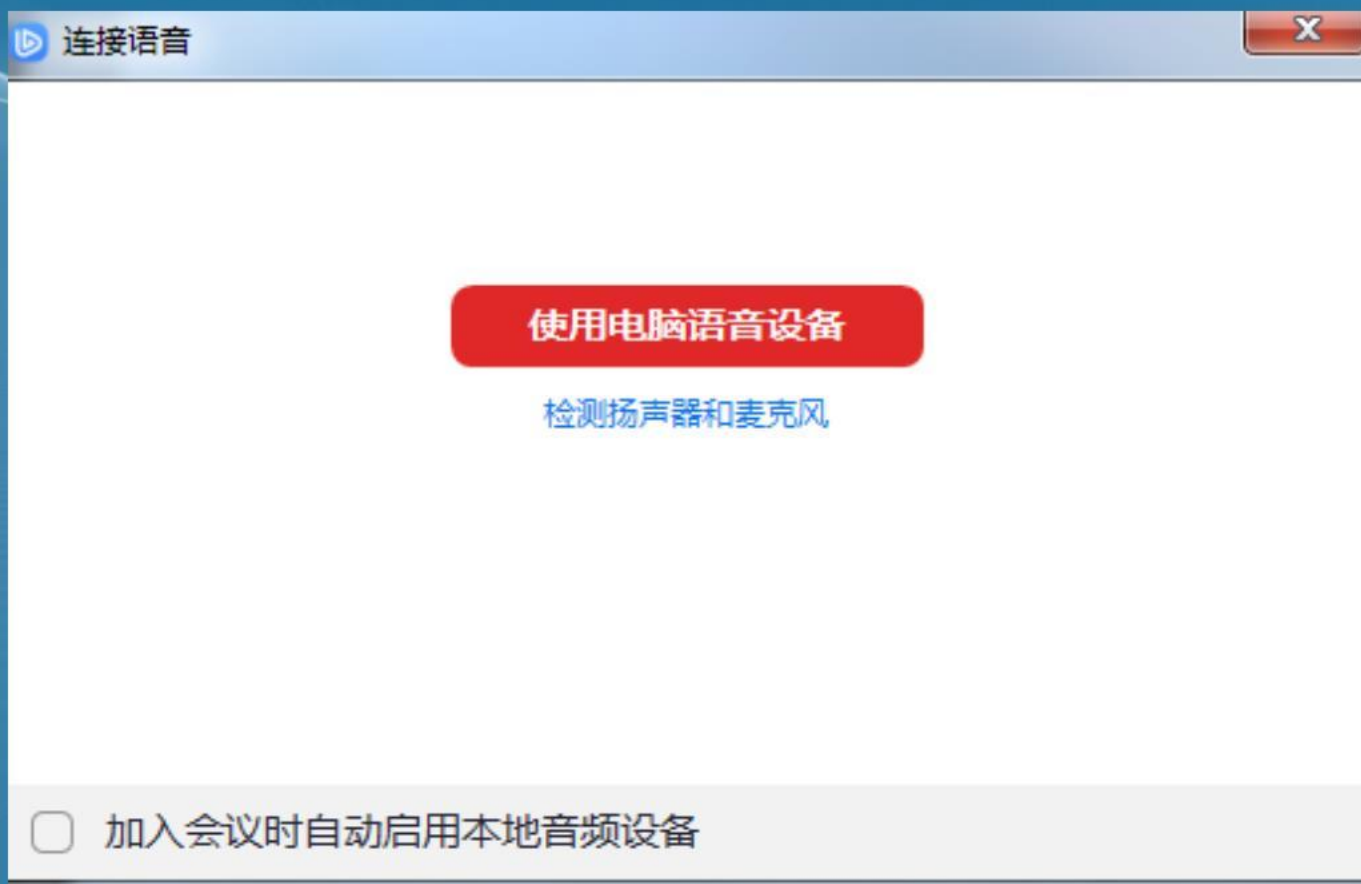
使用其他音频设备播放铃声

加入会议时自动启用本地音频设备

加入会议时将麦克风静音

按住空格键暂时取消静音





麦克风和摄像头



注意事项：

主机位设备（电脑）的摄像头和麦克风在考试期间全部处于打开状态。

副机位设备（手机）只有摄像头处于打开状态，麦克风处于关闭状态。

