



上海对外经贸大学  
SHANGHAI UNIVERSITY OF INTERNATIONAL BUSINESS AND ECONOMICS

# 研究生复试操作指南 (中目软件考生端)

—  
信息技术中心

2022.3

# 基本流程

- 一、加入会议
- 二、进入等候区
- 三、进入网络远程复试考场，开始复试
- 四、网络远程复试结束

# 面试前准备

## √ 下载安装中目客户端软件

电脑（Windows、Mac）、手机和平板（Android、iOS）均可

## √ 获取 中目 会议信息

会议号（8-10 位数字）

会议时间由报考院系通知

## √ 设备要求

用于面试的设备（主机位）：原则上请用笔记本电脑或台式机（带有摄像头及麦克风）。

用于监控面试环境的设备（副机位）：手机、平板电脑（带有摄像头即可）

# 中目客户端下载

下载地址<https://www.zomo.com.cn/download/>

扫码下载

根据自己的设备选择进行下载



中目会议客户端

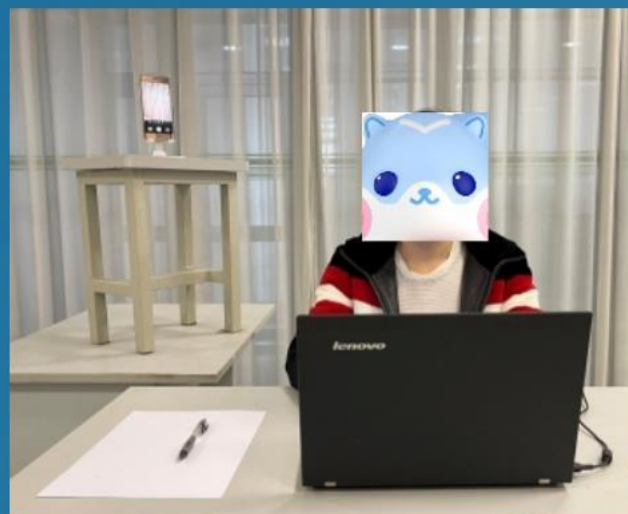
当您开始或加入自己的第一个中目会议时，网页浏览器客户端将自动下载，还可在这里进行手动下载。

 下载 <b>Windows版本</b>	 下载 <b>MAC版本</b>	 下载 <b>Android版本</b>
 下载 <b>iOS版本</b>	 下载 <b>MSI版本</b>	

Mac、iOS（iPad，iPhone）扫码或通过连接进入App Store直接下载

## √ 机位要求

用于面试的设备置于  
考生**正前方**



用于监控面试环境的设备从考生**后方**成**45°**拍  
**摄**（面试所处环境边界  
完全呈现在画面中）



## √ 环境要求

- (1) 独立房间，灯光明亮，安静，不逆光。
- (2) 为保证面试不被其他因素所干扰，并尽可能达到最大限度的公正公平，请选择相对安静的独立角落架设面试设备，确保摄像头能够清晰拍摄到所处环境的边界，以证明在该环境中仅有面试者本人而无其他人参与。

## √ 网络要求

能满足面试要求的良好网络，需保障有线宽带网、WIFI、4G/5G网络等至少两种网络条件。

# 加入会议

打开中目软件，然后点击“加入会议”按钮。考场助理发送考生复试会议ID。



- 先加入主机位设备指笔记本或者台式机（外置摄像头及麦克风），准确输入考场ID，按照要求命名“您的姓名”（格式：“**准考证号+姓名-主机位**”）点击“加入会议”按钮,进入等候室。
- 紧接着继续使用移动设备（手机或PAD）加入会场，输入考场ID加入会议，并按照规定命名“您的姓名”（格式：“**准考证号+姓名-副机位**”）点击“加入会议”按钮,进入等候室。手机作为辅助机位无需连接音频，否则会有啸叫。
- 名字不符合规范会被拒绝进入网络远程复试考场。一位考生需要2个设备登入会场方可满足考试条件。



加入会议

会议ID或个人链接名称  
111-1111-1111

准考证 姓名-主机位

在以后的会议中使用当前名字  
 不自动连接语音  
 保持摄像头关闭

加入会议 取消



加入会议

会议ID或个人链接名称  
111-1111-1111

您的姓名  
准考证 姓名-副机位

在以后的会议中使用当前名字  
 不自动连接语音  
 保持摄像头关闭

加入会议 取消



# 进入中目会议（2台设备）

## PC端入会



# 进入中目（2台设备）

## 移动端入会

手机作为辅助机位无需连接音频，  
否则会有回音和啸叫



# 进入等候区

进入考场等候区，请保持软件在前端，不要切换窗口，可点击图中下方的语音设备测试按钮，测试PC端的语音设备是否运转正常。

考生等候时，特别留意考场发布的信息通知。

等候时间可能较长，考生耐心等待，在正式准入网络远程复试前也注意自己的手机信息。



# 语音设备测试界面

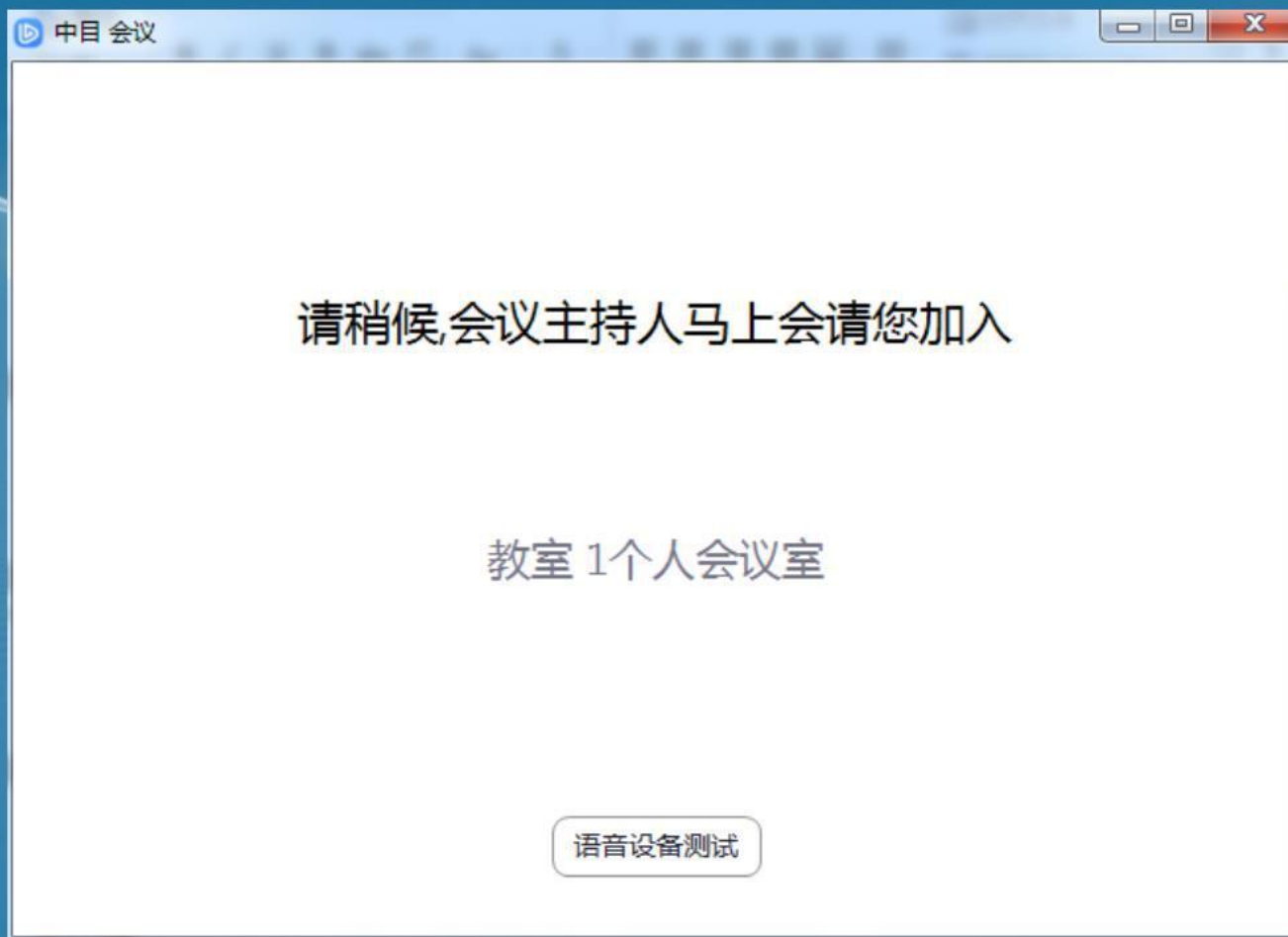
考生在等候期间可自行测试语音设备，“检查扬声器”、“检查麦克风”。

特别注意：去掉“自动调整音量”的勾选，将输入等级下方的“音量”调整到90%或以上，否则开考后考场内听到你的声音会很轻。

如图所示



# 等候期间考场公告显示界面



# 进入网络远程复试考场

考生主机位被准入网络远程复试考场后，请点击“使用电脑语音设备”。



# 麦克风和摄像头

(音频和视频按钮的含义)



未连接麦克风，点击启动麦克风



麦克风已静音，点击打开麦克风



麦克风已打开，可以说话，点击后静音



摄像头已关闭，点击后打开摄像头



摄像头已打开，点击后关闭摄像头

## 注意事项:

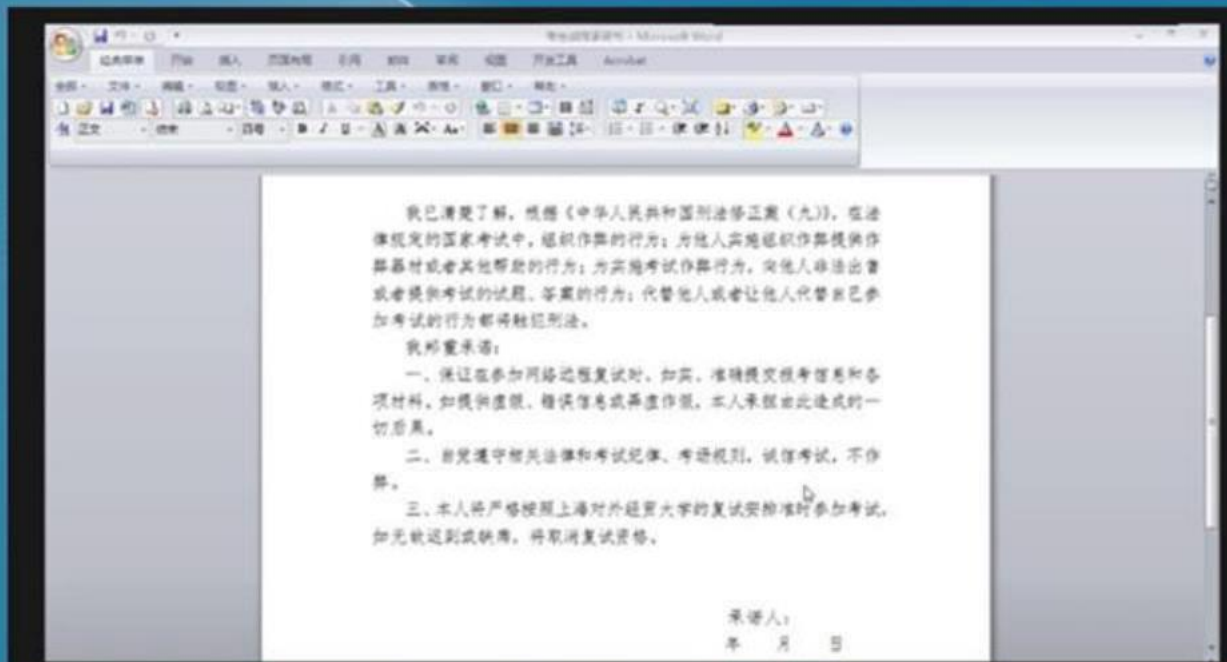
主机位设备（电脑）的摄像头和麦克风在考试期间全部处于打开状态。

副机位设备（手机）只有摄像头处于打开状态，麦克风处于关闭状态。

# 进入网络远程复试考场

音视频确认正常后，请按照考场引导指令操作（出示身份证，考生诚信承诺书宣读等），开始复试。

**注意：**  
考场助理准入考场后，考生如遇特殊情况（无音视频等），经过短时调整（约1-3分钟）仍然有问题，考场助理将把考生移出考场，考生需耐心等待考场助理短信或电话，按照通知进入我校技术支持中目会议室进行设备调试，故障排除后重新申请加入考场，耐心等待考场助理再次准入考场。





# 网络远程复试结束

网络远程复试结束后，主机位和副机位都需点击“离开”按钮，离开考场，不要遗漏。

